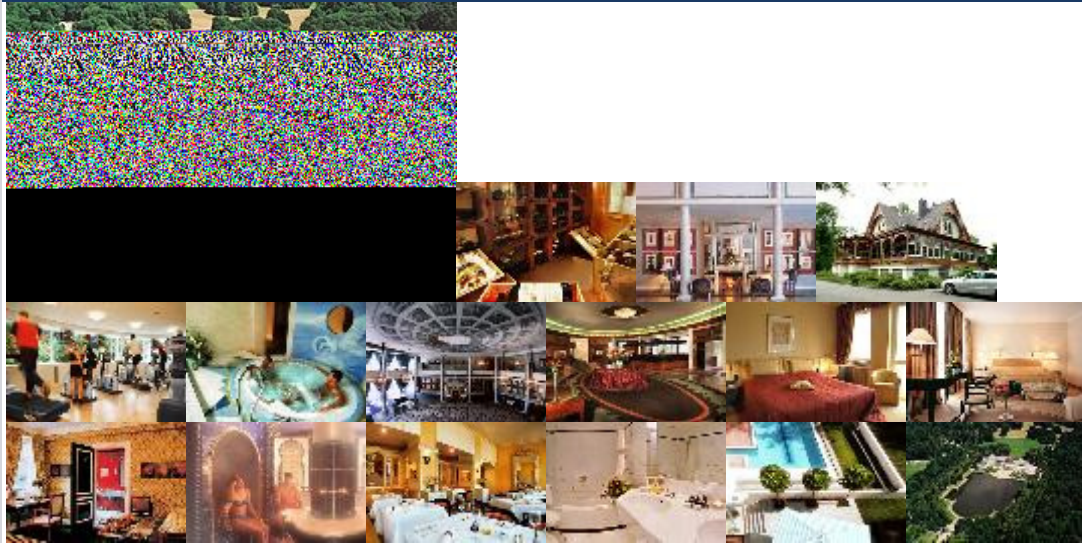


# Park Hotel Bremen

**Park Hotel Bremen** ★★★★★  
Im Bürgerpark, 28209 Bremen

## Hotelinformationen



Das Park Hotel Bremen, einzigartig im Bürgerpark gelegen, gehört nicht zuletzt durch eine erstklassige Ausstattung und den exzellenten Service zu den "Leading Hotels of the World". Das Klassische Park Restaurant sowie das Restaurant "Fontana" verwöhnen Sie mit einer exquisiten Küchen. Das einzigartige Wellness-Center "Spa'rks" und das "Douglas beauty spa" laden zur Erholung pur ein.

Check-In ab 15:00h Check-Out bis 12:00h

Verpflegung: Frühstück vom Buffet und warme Zubereitung auf Bestellung/ Frühstück am Tisch serviert

Frühstückszeiten: Mo.-So. 6:30h - 11:00h

## Hotelausstattung

- |  |  |
|--|--|
|  Hoteleigene Garage       |  Hoteleigene Parkplätze |
|  Konferenzraum            |  Lift                   |
|  Restaurant               |  Sauna                  |
|  Solarium                 |  Bar                    |
|  Bedingt barrierefrei     |  Dampfbad               |
|  Eingeschränkt zugänglich |  Fahrradunterstand      |
|  Fahrradverleih           |  Hunde erlaubt          |
|  Massage                  |  Whirlpool              |
|  Annahme von Kreditkarten |  Fitnessraum            |
|  Schwimmbad               |  Kosmetikstudio         |
|  Nichtraucherzimmer       |  |

## Lage, Entfernung, Anfahrt

Autobahn:	7,0 km
Flughafen:	7,0 km
Hauptbahnhof:	0,6 km
Innenstadt/Marktplatz:	1,5 km
Messe:	0,6 km

### Zahlungsmöglichkeiten im Hotel

-  American Express
-  Diners
-  EuroCARD/MasterCARD
-  VISA